



Schweizerische Eidgenossenschaft
Confédération suisse
Confederazione Svizzera
Confederaziun svizra

Eidgenössisches Departement für Umwelt, Verkehr, Energie und
Kommunikation UVEK

Bundesamt für Zivilluftfahrt BAZL

Anhang A

Flugplatz Dübendorf

SIL-Koordinationsprozess: Präsentation «Verkehrsleistung»

vom 13. April 2018

Vorbemerkungen

Die Flugplatz Dübendorf AG beauftragte im Frühjahr 2016 verschiedene Planungsbüros mit der Erarbeitung von Grundlagen und Konzepten für den SIL-Koordinationsprozess und das Umnutzungsverfahren. Diese Arbeiten dauerten bis Ende 2016 / Anfang 2017.

Erkenntnisse aus diesen Grundlagenarbeiten führten zu weiteren spezifischen Abklärungen und Studien, die während des SIL-Koordinationsprozesses 2017 / 2018 erfolgten.

Die für den SIL-Koordinationsprozess relevanten Berichte und Studien werden dem Schlussbericht angehängt. Die im Anhang enthaltenen Berichte geben jeweils die Grundlagen und Kenntnisse zum Zeitpunkt ihrer Erarbeitung wider. Berichte neueren Datums können deshalb inhaltlich vereinzelt von solchen älteren Datums abweichen. Auf eine nachträgliche Abstimmung der verschiedenen Berichte wurde jedoch bewusst verzichtet.

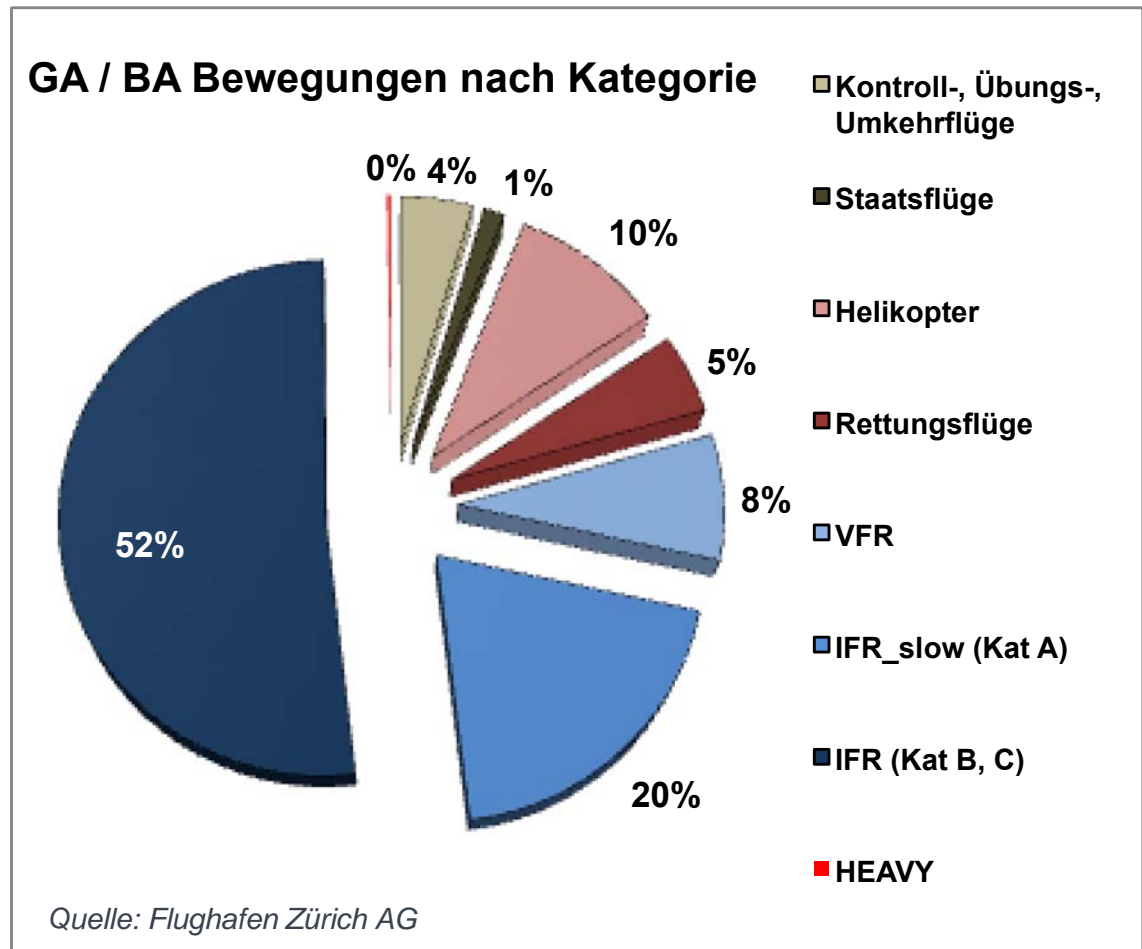
VERKEHRSLEISTUNG

Auszug aus Präsentation am 2. SIL-Koordinations-
gespräch vom 30. Mai 2017

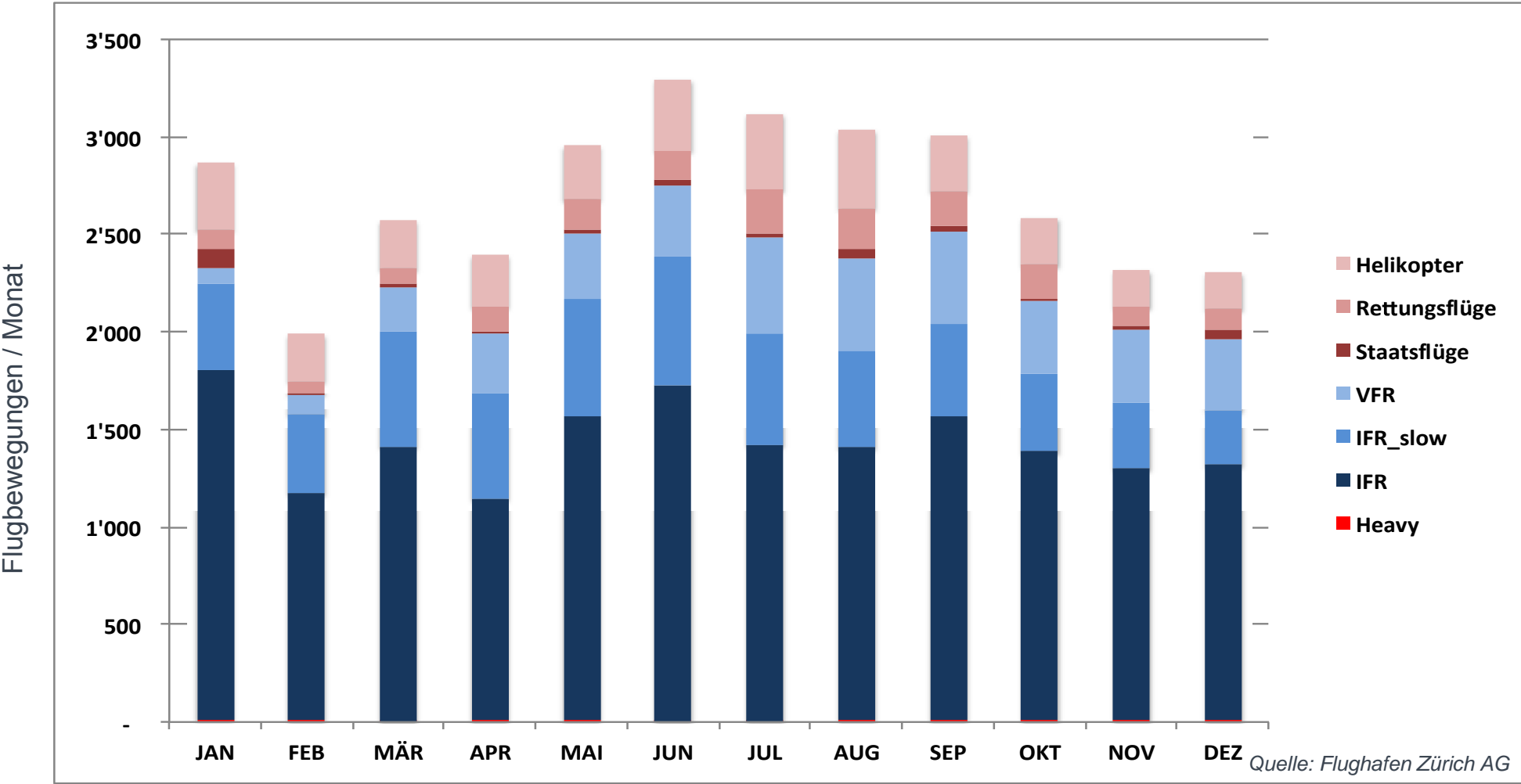
General Aviation am Flughafen Zürich

	2015	2016
General Aviation	34'001	33'233
Kontroll-, Übungs-, Umkehrflüge	1'534	1'683
Staatsflüge	434	583
Helikopter	3'319	3'089
Rettungsflüge	1'709	1'900
Heavy	77	75
VFR / IFR Rest	26'928	25'903

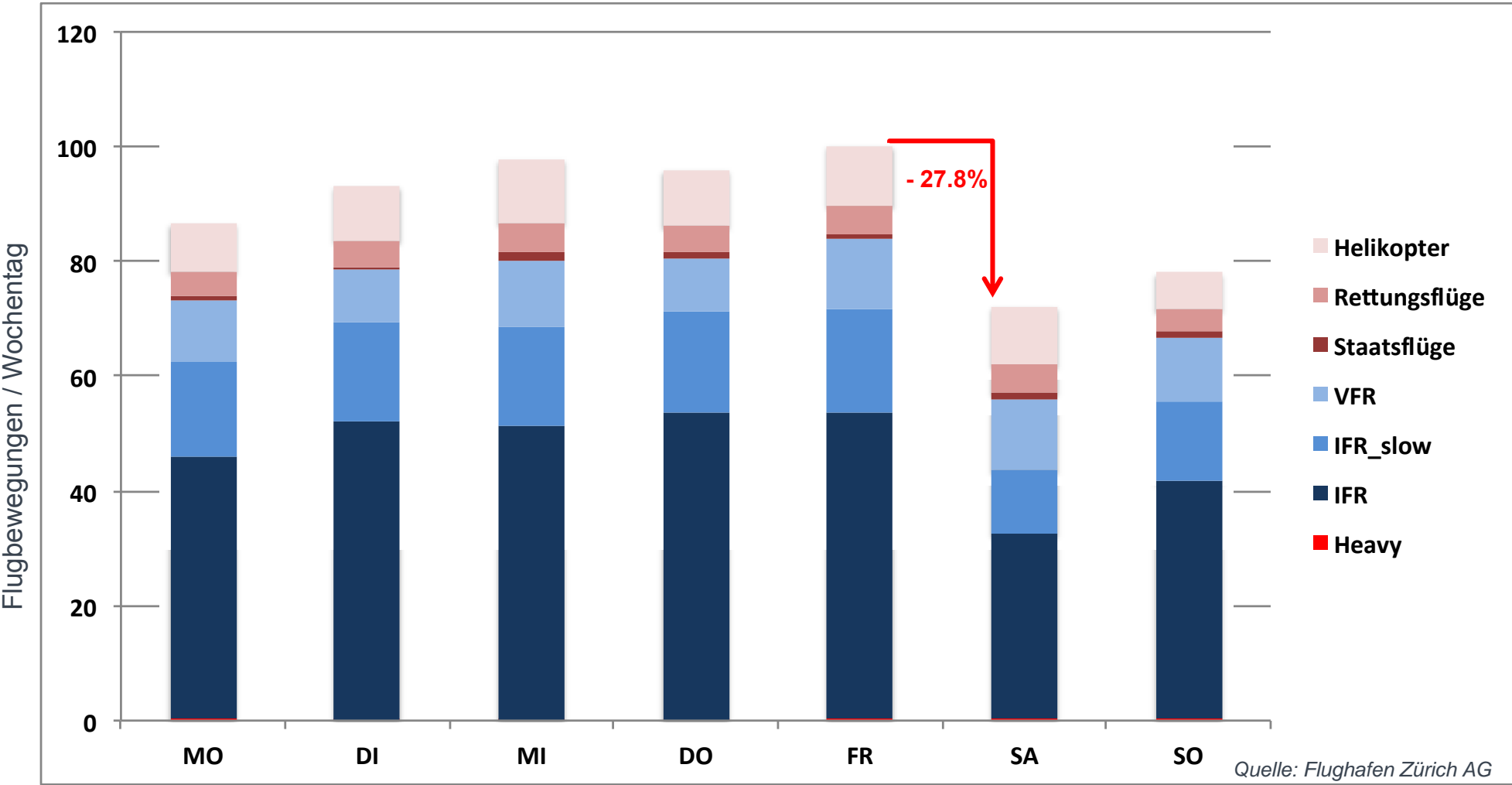
- GA am Flughafen Zürich stabil.
- Ca. 80% der Bewegungen sind von den betrieblichen Engpässen und Bauvorhaben betroffen (siehe Folie 10).
- Daraus resultiert das **Potential** an Verkehr (exkl. Basis Rega 1, Kapo, Luftwaffe, Ju-Air) für den Flugplatz Dübendorf.



Saisonalität am Flughafen Zürich

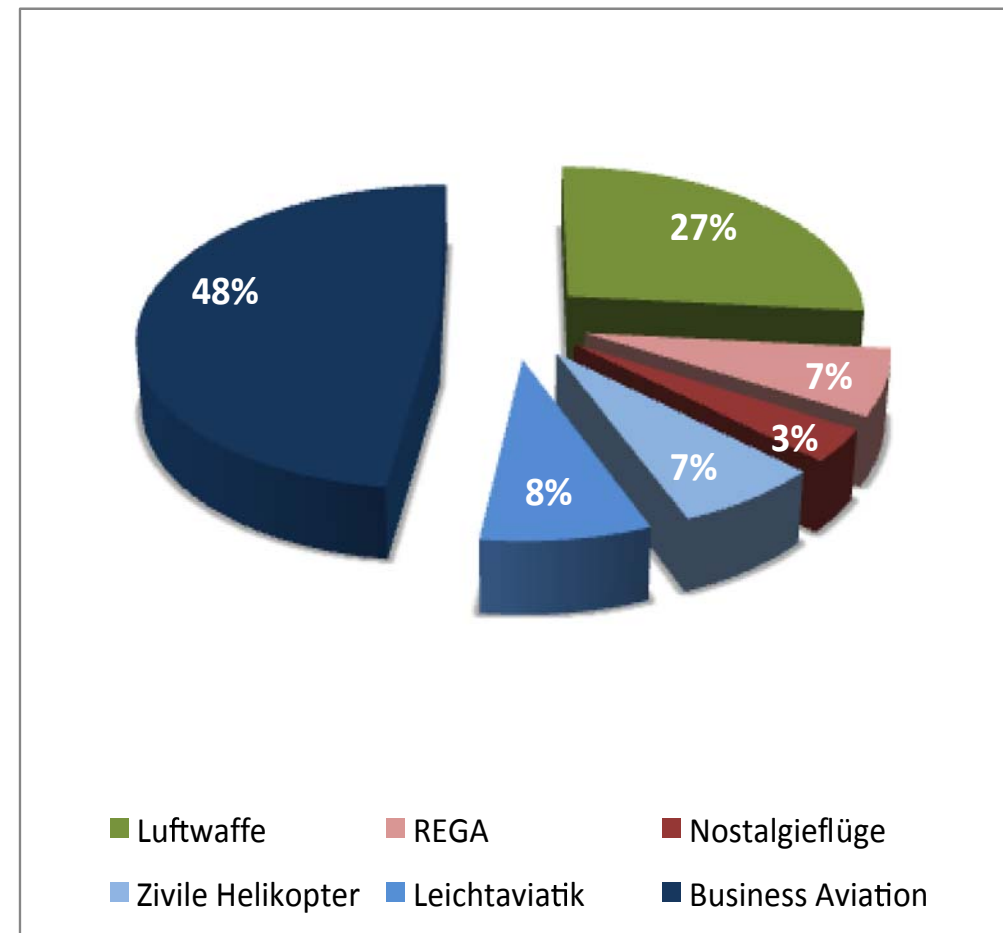


Wochenganglinie am Flughafen Zürich

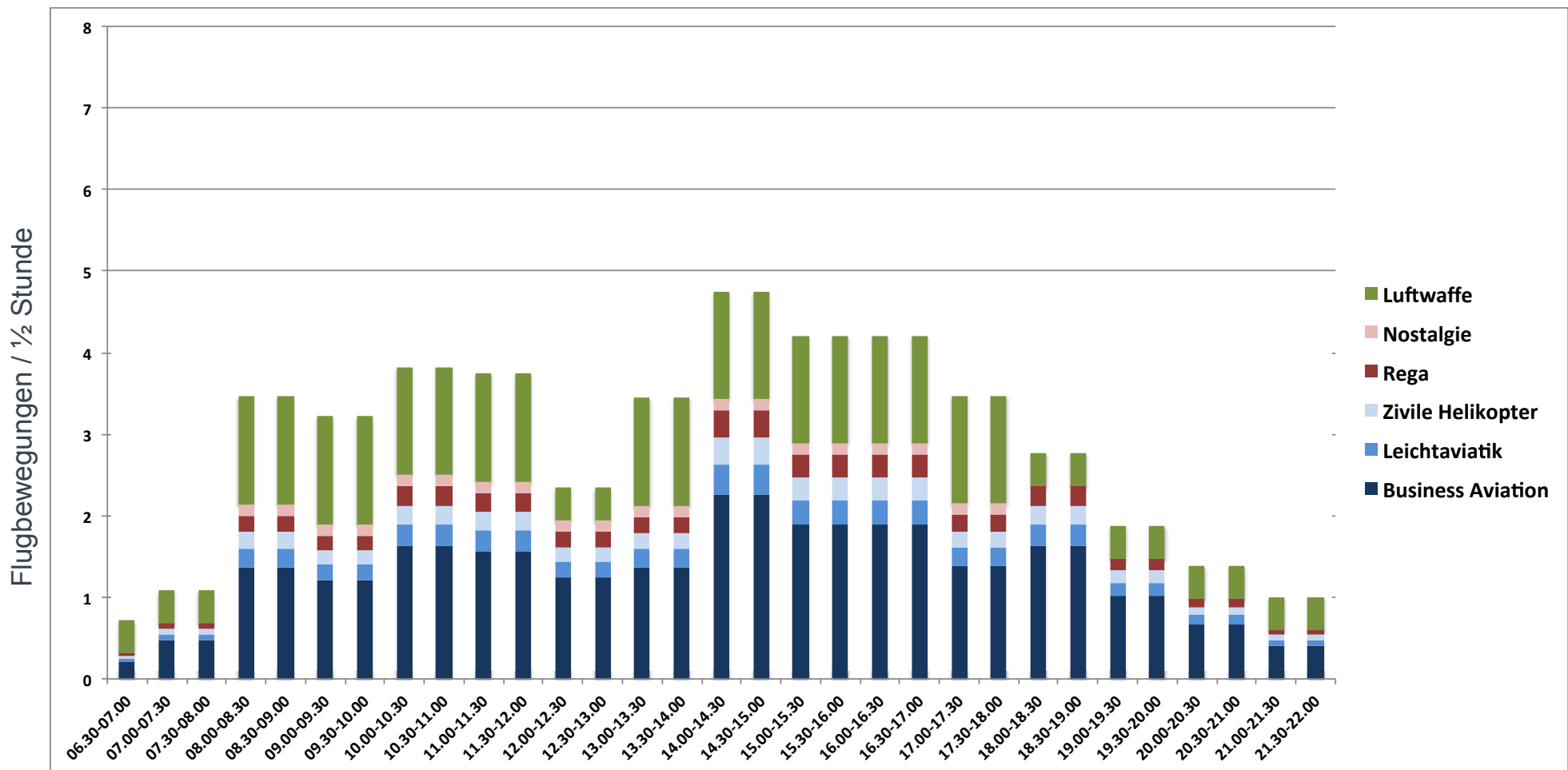


Verkehrsmix Flugplatz Dübendorf

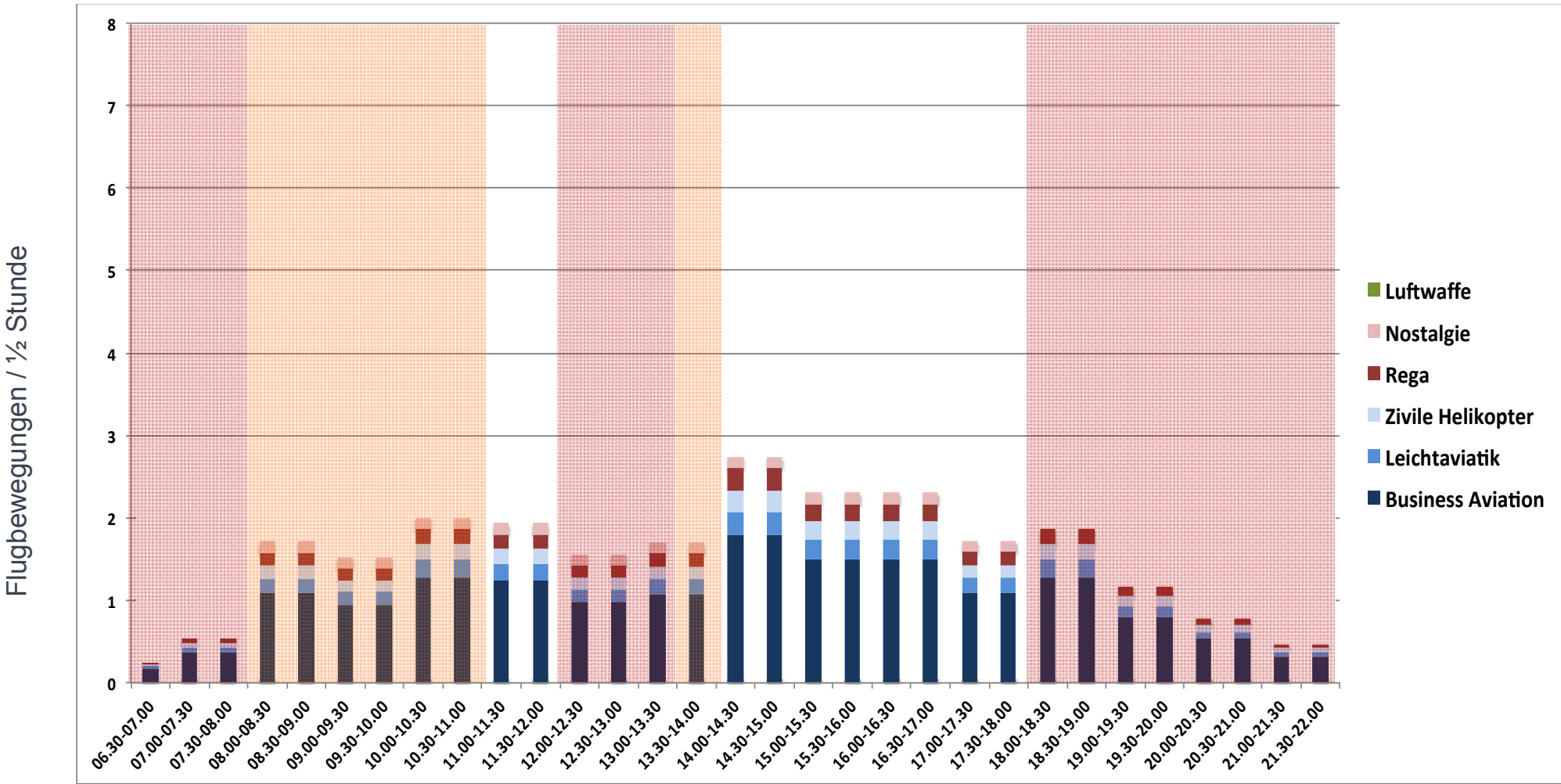
- Die nebenstehende Aufteilung des Verkehrsmix richtet sich nach den Angaben der Ausschreibung.
- Die Anzahl Flugbewegungen und die Art der eingesetzten Flugzeugtypen bei der Luftwaffe, der Rega und der Kapo sind vom zivilen Flugplatzhalter nicht beeinflussbar.
- Die Anzahl der möglichen Flugbewegungen der restlichen Flugsegmente leitet sich aus der maximal zulässigen Lärmmenge ab.



Tagesganglinie Flugplatz Dübendorf MO - FR




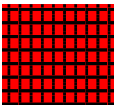
Tagesganglinie Flugplatz Dübendorf SA/SO




Öffnungszeiten im Vergleich

		00-01	01-02	02-03	03-04	04-05	05-06	06-07	07-08	08-09	09-10	10-11	11-12	12-13	13-14	14-15	15-16	16-17	17-18	18-19	19-20	20-21	21-22	22-23	23-24		
Flughafen Zürich	täglich	■						■																			
Flugplatz Dübendorf	MO - FR	■						■																			
	SA	■						■		■										■		■					
	SO	■						■				■		■						■							

- 

Starts und Landungen sind untersagt. Vorbehalten bleiben: Notlandungen, Ambulanzflüge, Such- und Rettungsflüge, Polizeiflüge, Flüge zur Katastrophenhilfe, schweiz. Militärflugzeuge sowie vom BAZL bewilligte Staatsflugzeuge und Flüge aus Sicherheitsgründen.
- 

Sperrzeiten auf dem Flugplatz Dübendorf verursachen ökologisch fragwürdige Transferflüge von Dübendorf nach Zürich
- 

Verspätete Starts und/oder Landungen ohne besondere Bewilligung erlaubt.

FAZIT

- Am Flughafen Zürich ist die Anzahl Flugbewegungen der Allgemeinen Luftfahrt (General Aviation) stabil.
- Rund 26'000 Flugbewegungen / Jahr sind von betrieblichen Engpässen und Bauvorhaben am Flughafen Zürich betroffen und bilden das Potential an Verkehr am Flugplatz Dübendorf (exkl. Luftwaffe, Basis Rega 1, Kapo, Ju-Air).
- Die Flugbewegungen der Allgemeinen Luftfahrt verteilen sich ziemlich gleichmässig über das gesamte Jahr.
- Am Wochenende reduzieren sich die Flugbewegungen um über einen Viertel.
- In den Tagesrandstunden ist die Anzahl Flugbewegungen deutlich geringer.
- Mit harmonisierten Öffnungszeiten zwischen Dübendorf und Zürich lassen sich Positionierungsflüge vermeiden.